

(participation)

MOA: Ville d'Arras
MOE: BLAU associé à Station Service
Permanence urbaine
Juin 2017 - Déc 2017
Stade: terminé
Quartier de 110 logts
Localisation: avenue Jean Jaurès à Arras

PERMANENCE URBAINE DANS LE QUARTIER JEAN JAURÈS

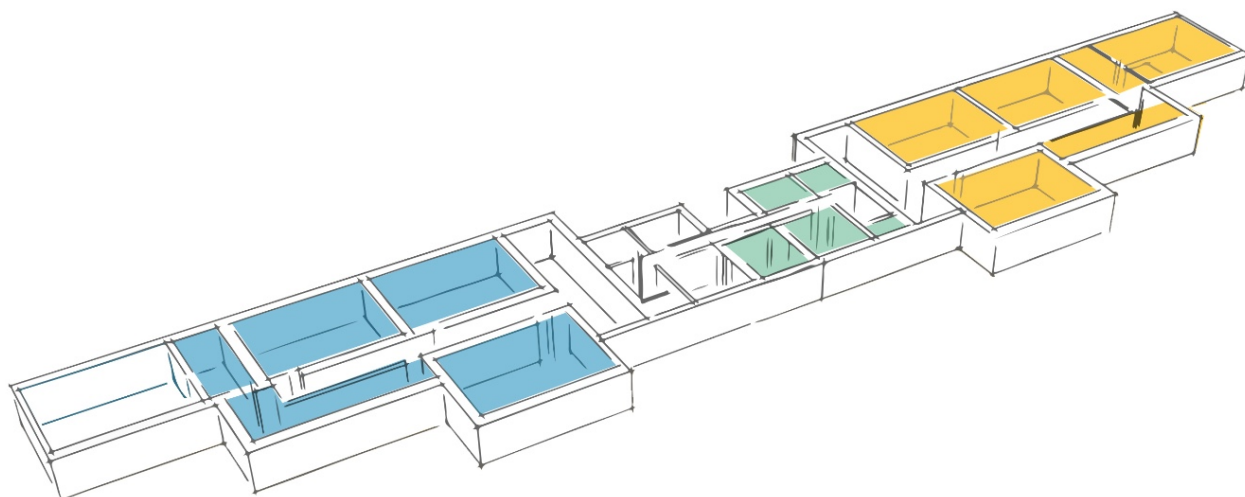
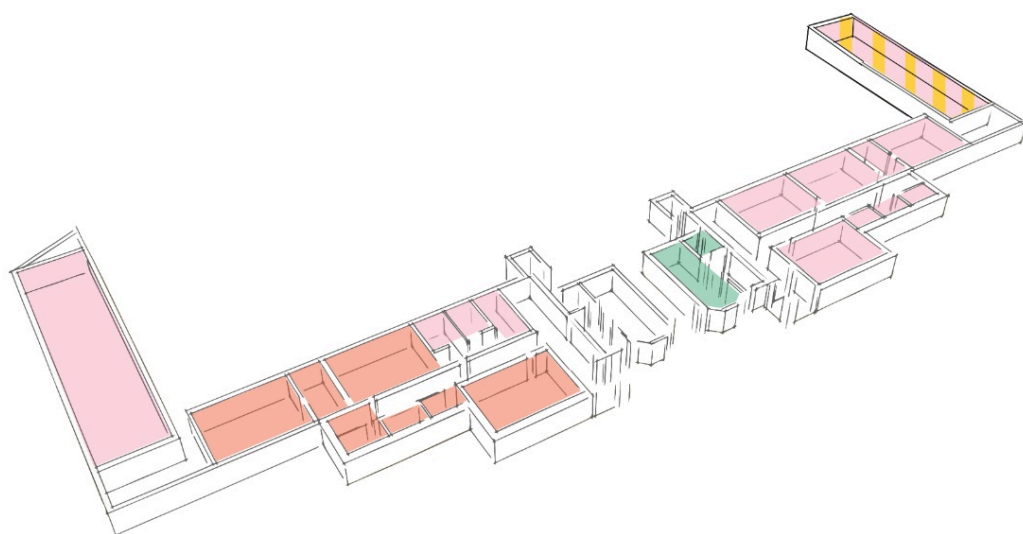
ARRAS (NORD (59))
2017

Le quartier Jean-Jaurès rassemble une centaine de logements au cœur d'un lotissement peu dense. L'ensemble souffre d'une image négative principalement due à l'effet d'enfermement du quartier, à l'absence de lieu d'intérêt ou d'équipement majeur, au peu de qualification des espaces publics et à l'image communautaire de sa population

majoritairement issue de la communauté des Gens du Voyage.

La fracture urbaine est confortée par la rupture de bâti entre les tissus composant les abords du quartier et la cité Jean Jaurès : des maisons en front encadrant le lotissement.

La ville d'Arras a souhaité s'entourer d'une équipe de terrain pour travailler avec les habitants sur le devenir de leur quartier : ouverture sur l'extérieur, désenclavement, action sur le bâti. Pour réaliser cette étude, nous nous sommes installés pendant 5 mois en permanence urbaine dans le quartier.



CONTEXTE

LA STRUCTURE DU QUARTIER

Le quartier se lit en partitions qui se distinguent par des typologies de logements et des ambiances paysagères différentes. Ce zonage est lié aux différentes phases de constructions sur le quartier.



Quartier Jean Jaurès

Le quartier Jean-Jaurès rassemble une centaine de logements au cœur d'un lotissement peu dense. L'ensemble souffre d'une image négative principalement due à l'effet d'enfermement du quartier, à l'absence de lieu d'intérêt ou d'équipement majeur, au peu de qualification des espaces publics et à l'image communautaire de sa population majoritairement issue de la communauté des Gens du Voyage.



Quartier des "Cheminots"

Cet îlot, situé au nord de Jean Jaurès, est très verdoyant. Les rues, assez étroites, sont structurées par des haies bocagères. Ces barrières épaisses et touffues confèrent au quartier une atmosphère champêtre et intimiste. Cependant les habitants ont le sentiment d'une démobilité du bailleur social ICF et s'interrogent alors sur le devenir de leur quartier.



Transition Avenue Lobbedez

Marqué par la rue commerçante principale, cette zone constitue l'entrée de quartier et fait l'objet d'intervention à court/moyen terme. Cette parcelle comporte principalement des «maisons de ville» privées, visuellement différentes des logements typiques en cœur du quartier Jean Jaurès. Les habitants de l'avenue Jean Jaurès se mobilisent et sont engagés dans les démarches concernant l'avenir du quartier.



Transition Achicourt

Cette partie du quartier fait également l'objet d'un désengagement du Bailleur social, lieu de passage en raison de la présence d'un supermarché, on y découvre des maisons qui semblent isolées entre de grandes surfaces en friches dont l'aménagement tarde du fait de la présence de sapes.









